

DEVELOPPER LES COMPÉTENCES PSYCHOSOCIALES POUR PREVENIR LE HARCELEMENT SCOLAIRE



●
Avoir
conscience
de soi

●
Avoir
conscience
de ses
émotions

●
Réguler
ses
émotions

●
Développer
des relations
constructives

●
Communiquer
de façon
constructive

●
Résoudre
des difficultés

Séance 8

Outils pratiques

Bonjour, vous voici dans la dernière séquence de la formation ! Aujourd'hui, nous allons explorer des outils pratiques qui vous aideront dans l'animation des ateliers et qui vous permettront de faire face à certaines situations délicates rencontrées lors de l'animation des ateliers.



Objectifs

L'objectif est de vous aider à :

- Avoir des conseils pour mettre en place les ateliers du programme TEAL

1. Découvrir et apprivoiser sa voix

Dans le cadre du programme TEAL, des ateliers axés sur la voix sont prévus lors de l'atelier 4 (Activité 2) et de l'atelier 7 (Activité 1). Ces ateliers ont pour but non seulement de développer les compétences de communication, mais aussi de cultiver l'acceptation et la tolérance des diversités individuelles. Souvent, les élèves se comparent aux autres, ce qui peut les pousser à vouloir se conformer à certaines normes sociales. Ces ateliers encouragent les élèves à reconnaître et à valoriser la singularité de leur propre voix ainsi que celle des autres, tout en écartant les jugements précipités. Progressivement, à travers ces activités ludiques, les élèves apprennent à découvrir et à prendre confiance en leur voix.



Activité 1 : Accueillir sa voix

Nous vous proposons de vous enregistrer en lisant un texte court, puis d'écouter l'enregistrement.

Identifiez les caractéristiques de votre voix, telles que le ton, la clarté, et le volume, et notez ce qui rend votre voix unique. Vous pouvez noter ci-dessous vos réponses :

-
-
-
-
-

L'objectif ici n'est pas de juger si vous aimez ou non votre voix, mais simplement de la découvrir et de l'accueillir telle qu'elle est.

2. Ensemble contre le harcèlement scolaire

La séance 8 du programme TEAL traite de la responsabilité collective dans la lutte contre le harcèlement scolaire. Étant un phénomène de groupe, le harcèlement nécessite une action commune.

Souvent, les élèves, malgré leur compréhension de la gravité de la situation, peuvent hésiter à intervenir, pensant que quelqu'un d'autre agira (phénomène de dilution de responsabilité) ou que le problème se résoudra de lui-même (ce qu'on appelle "l'illusion de magie"). D'autres élèves peuvent se sentir impuissants, croyant manquer de ressources nécessaires pour intervenir. Cependant, même des gestes apparemment simples, comme écrire un mot de réconfort ou inviter un camarade chez soi, peuvent avoir un impact considérable. Ces actions permettent à l'élève victime de se sentir moins isolé et de mobiliser plus facilement ses propres ressources grâce au soutien ressenti.



L'histoire du colibri illustre parfaitement l'importance de chaque contribution, même minime. Lors d'un vaste incendie de forêt, tous les animaux se sentent désemparés, sauf le colibri qui s'efforce de transporter des gouttes d'eau pour combattre les flammes. Interrogé sur l'utilité de ses efforts, il répond simplement : « Je fais ma part. »

Cette histoire démontre que, quelle que soit notre taille ou notre force, nous pouvons tous apporter notre contribution à une cause plus grande.

Il est essentiel de soutenir les stratégies individuelles de chaque élève et de les encourager à agir selon leurs propres ressources. Certains élèves, par exemple, peuvent être à l'aise pour s'affirmer face à un élève qui se moque, tandis que d'autres préféreront soutenir la victime ou alerter un adulte de confiance. Toutes ces stratégies, lorsqu'elles sont guidées par une intention de solidarité et de bienveillance, peuvent être très utiles.

En encourageant les élèves à explorer diverses façons de réagir face au harcèlement, nous développons leur pouvoir d'agir et promouvons une culture d'action solidaire et responsable au sein de l'école.



Activité 2 : Une variété de stratégies

Nous vous proposons de lister toutes les stratégies utilisées par les élèves pour faire face à des situations de conflit, de moquerie ou de rejet que vous avez observées, qu'elles vous semblent adaptées ou non. Nous vous proposons d'identifier l'intention cachée derrière la solution envisagée.

Stratégie proposée par l'élève	Intention	Autre stratégie à proposer à l'élève

Pour vous aider à identifier les intentions des élèves, vous pouvez vous référer à la page 58 du livret du programme TEAL.

3. Outils pour faire face aux situations délicates

Nous vous proposons de réfléchir à quelques stratégies que vous pourriez utiliser en cas de comportements inappropriés ou problématiques d'un élève au cours d'un atelier. Vous pouvez noter vos idées ci-dessous :

Vous trouverez ci-dessous quelques idées complémentaires. Nous vous invitons à entourer de la couleur de votre choix les stratégies que vous avez déjà utilisées, et dans une autre couleur, celles que vous aimeriez expérimenter.



S'appuyer sur la charte

Réaffirmation des modalités co-construites par les élèves. Rappeler les accords du groupe pour renforcer le sentiment de responsabilité et d'appartenance.



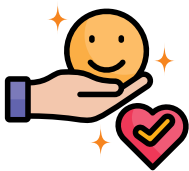
Clarification des Objectifs et donner du Sens

Réitérez les objectifs de l'atelier pour recentrer les échanges. Apporter du sens à ce qui est fait pour encourager l'engagement des élèves.



Identification des besoins

Aidez l'élève à identifier ses émotions et les besoins sous-jacents qui peuvent motiver un comportement inapproprié, comme le besoin de reconnaissance ou d'autonomie.



Renforcement positif

Encouragez et renforcez les comportements appropriés des élèves et les compétences existantes, cela afin d'aider les élèves à les reconnaître, à les utiliser efficacement et à les généraliser.



S'appuyer sur le groupe

Utilisez la dynamique de groupe pour enrichir l'expérience en encourageant les élèves à apprendre des autres. Inviter les élèves à partager leurs points de vue différents.



Dissocier les comportements de l'identité de l'élève

Reconnaître que ces comportements ne définissent pas qui il est. Exprimez ce que vous observez directement, sans jugement, pour encourager un dialogue ouvert et respectueux.



Recherche d'Intention Positive

Cherchez à mettre en lumière l'intention positive derrière un comportement problématique. Encourager l'élève à explorer et à articuler ses motivations.



Rappel des Lois et Règlements

En cas de transgression claire, rappeler les règles institutionnelles et les conséquences de leur non-respect.



Encourager la participation et la parole de chacun

Utilisez des techniques telles que le bâton de parole pour équilibrer les interventions et encourager la participation des élèves. Permettez à chaque élève de participer à son propre rythme. Respectez leur besoin d'observer avant de s'impliquer.



Félicitations pour votre persévérance et votre engagement tout au long de cette formation au programme TEAL. Nous espérons sincèrement que vous avez apprécié cette formation et que les outils apportés vous permettront de lutter contre le harcèlement scolaire et de continuer à promouvoir un environnement scolaire positif au sein de votre établissement scolaire.

Floriane Boyer, Laure Laville & Rebecca Shankland